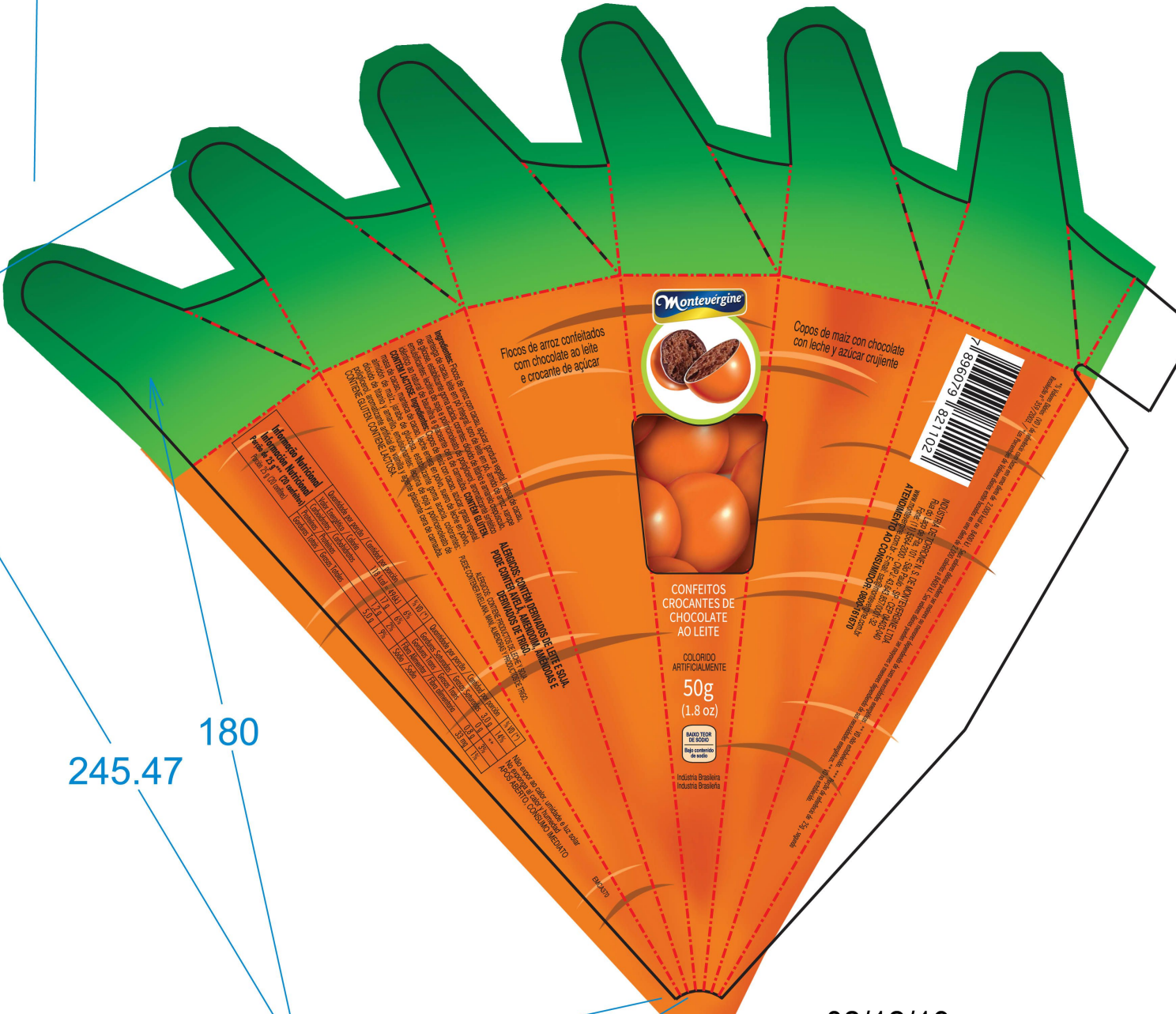


292.59

245.47

180

02/12/19



**Informação Nutricional**  
**Informação Nutricional**  
 por 25 g (2 colheres)

Quantidade por porção / Quantidade por unidade	Porção / Unidade	Valor Energético (kcal)	Valor Energético (kJ)
25 g / 2 colheres	25 g / 2 colheres	147	617
100 g / 8 colheres	100 g / 8 colheres	588	2468

Flocos de arroz confeitados com chocolate ao leite e crocante de açúcar

Montevergine



Copos de milho com chocolate com leite e açúcar crujeante



CONFETITOS CROCANTES DE CHOCOLATE AO LEITE

COLORIDO ARTIFICIALMENTE

50g (1.8 oz)



Indústria Brasileira Indústria Brasileira



INDUSTRIA BRASILEIRA DE CONFEITARIA S.A. - BARRA DO GARÇAS, SÃO PAULO, SP  
 CNPJ: 06.938.240/0001-00 - INSC. ESTADUAL: 07.023.812-01  
 ATENDIMENTO AO CONSUMIDOR: 0800 400 010  
 www.montevergine.com.br

Para obter as melhores condições de conservação e prazo de validade, consulte o manual de instruções e o rótulo do produto.

alaven