

INDÚSTRIA BRASILEIRA - INDÚSTRIA BRASILEIRA

**Informação Nutricional** / **Información Nutricional**  
Porção de 40g (1 ovo) / Porción 40g (1 huevo)

Quantidade por porção	%VD*	Quantidade por porção	%VD*
Calorias	226(ou=948)	Calorias	40%
Carboidratos	21g	Carboidratos	4%
Proteínas	1,8g	Proteínas	3%
Gorduras Totais	15g	Gorduras Totais	30%
		Gorduras Saturadas	8,6g
		Gorduras Trans	0,0g
		Sódio	28mg
		Ácido Aromatiz	1,5g
		Ácido Láctico	1,5g

\*% Valores Diários (VD) de referência com base em uma dieta de 2.000 kcal ou 8.400 kJ. Seus valores diários podem ser maiores ou menores dependendo de suas necessidades energéticas. \*\*%VD referem-se ao teor de fibra alimentar. \*\*\*Porção de referência de 25g segundo Regulamento nº 121/2011. (1) Os Proximos de Valores Diários estão baseados em uma dieta de 2.000 calorias (8.400 kJ). Sua ingestão diária pode ser maior ou menor dependendo de suas necessidades energéticas. (2) VD de referência.

**Ingredientes:** Açúcar, gordura vegetal, massa de cacau, manteiga de cacau, leite em pó integral, ovo de leite em pó, emulsificantes (lecitina de soja e polifenóis) de polifenóis e aromatizante artificial de baunilha de baunilha. **CONTÉM GLÚTEN. CONTÉM LACTOSE.** Ingredientes: Açúcar, gordura vegetal, massa de cacau, manteiga de cacau, leite em pó integral, ovo de leite em pó, emulsificantes (lecitina de soja e polifenóis) de polifenóis e aromatizante artificial de baunilha de baunilha. **CONTÉM GLÚTEN. CONTÉM LACTOSE.**

**ALERGICOS: CONTÉM DERIVADOS DE LEITE E SOJA. PODE CONTER AVELÃ, AMENDOIM, AMÊNDOAS E DERIVADOS DE TRIGO.**

ALÉRGENOS: CONTÉM PRODUTOS DE OVO. SEU PLEDO CONTÉM AVELANA, MAM, ALERGENOS PRODUTOS DE TRIGO.

**Ovo de Chocolate ao Leite**

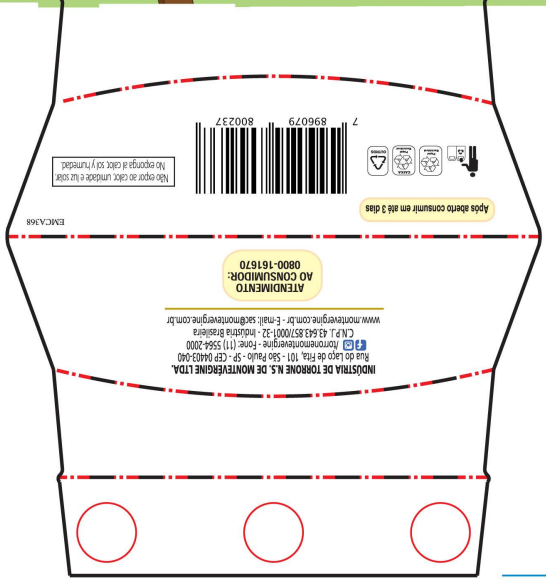
40g  
(1.4 oz)

**Ovo de Chocolate ao Leite**

40g  
(1.4 oz)

**RESERVA DE VERNIZ**  
(38 x 18 mm)  
(ELIMINAR ESTE FUNDO CINZA NA IMPRESSÃO)

06/12/19



7 996079 800237

Não expor ao calor, umidade e luz solar.  
No encargo à cápsula e à tampa.



Após aberto consumir em até 3 dias

**ATENÇÃO:**  
**AO CONSUMIDOR**

www.montevergine.com.br - e-mail: sac@montevergine.com.br  
C.N.P.J. 43.642.857/0001-32 - Indústria Brasileira  
R. do Lago de Itaipu, 101 - Jd. Itaipu - SP - CEP: 04540-000  
Indústria de Torção N.S. de MontevérGINE LTDA